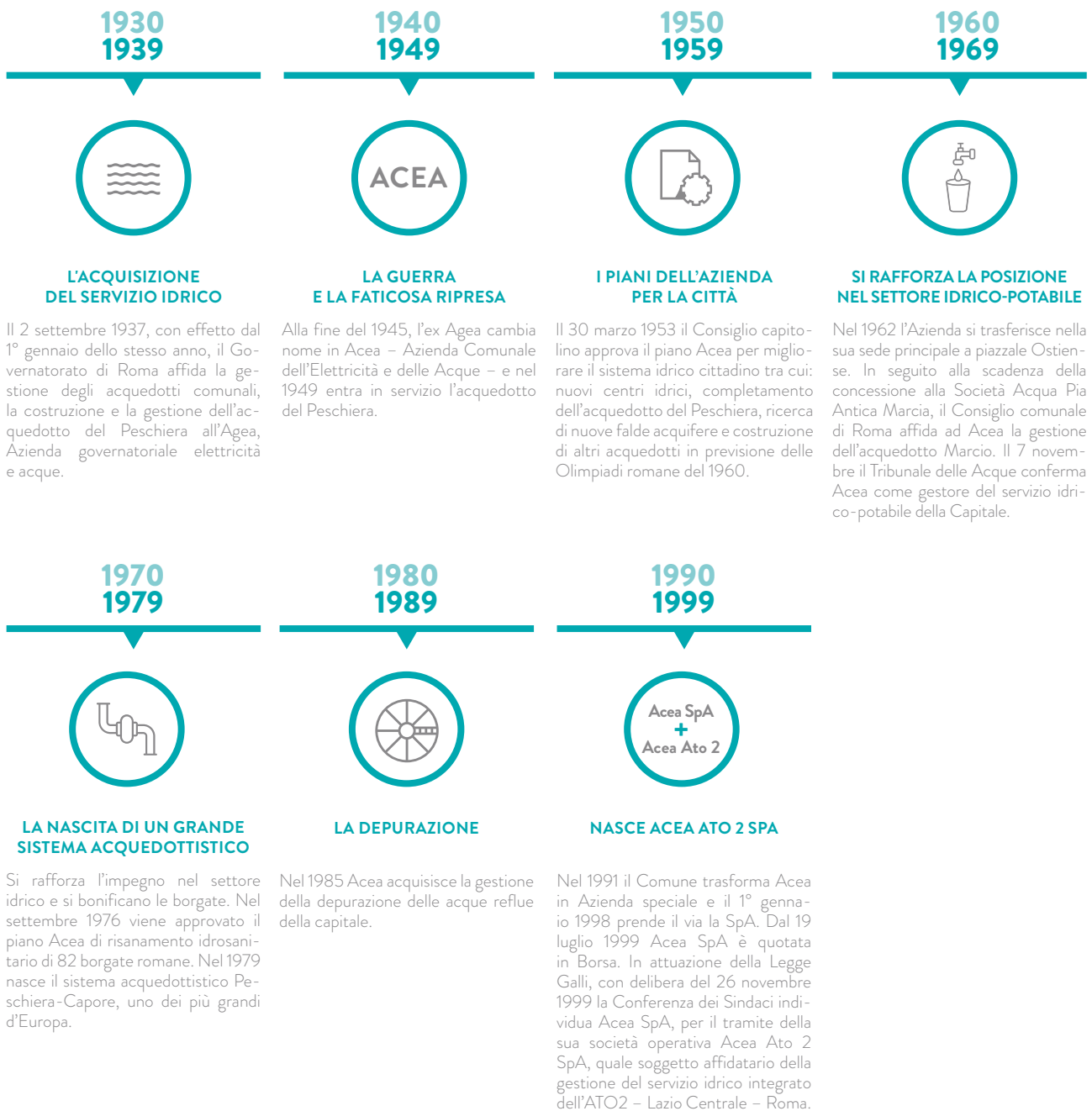


## Il servizio reso sul territorio

GRI 2-1, 2-6

Dal 1937 il Gruppo Acea si occupa della gestione del Servizio Idrico per il territorio di Roma. È nell'ambito di quest'impegno che nel 1999, all'interno del Gruppo, nasce Acea Ato 2 SpA, Gestore Unico del Servizio Idrico Integrato dell'Ambito Territoriale Ottimale n. 2 Lazio Centrale – Roma, il più grande d'Italia con i suoi 113 Comuni<sup>16</sup>, tra cui Roma Capitale, e un'estensione territoriale superiore a 5.000 km<sup>2</sup>, in forza di una convenzione di durata trentennale sottoscritta il 6 agosto 2002 tra la Società e la Provincia di Roma in rappresentanza dell'Autorità d'Ambito.

**Figura n. 10 – Acea e il servizio idrico: le tappe della nascita di Acea Ato 2**



<sup>16</sup> In data 14.07.2021 con Delibera di Consiglio Regionale n. 10, che faceva seguito alla deliberazione della Giunta regionale n. 752 del 03.11.2020 pari oggetto, è stato modificato l'ATO2 Lazio Centrale - Roma inserendovi il Comune di Campagnano di Roma prima appartenente all'ATO1 Lazio Nord - Viterbo.



In Acea Ato 2 sono confluite le infrastrutture, le conoscenze e l'esperienza accumulate nel Gruppo Acea nel corso degli anni per la gestione del Servizio Idrico Integrato.

## LA GESTIONE OGGI

**1.647**

NUMERO DEI DIPENDENTI

SERVIZIO DI QUALITÀ • ALTA PROFESSIONALITÀ • CONSOLIDATA ESPERIENZA  
CURA DEL CLIENTE • GESTIONE SOSTENIBILE • RISPETTO PER L'AMBIENTE

### NUMERI DEL SERVIZIO

**764.525**

UTENZE TOTALI SERVITE<sup>(a)</sup>

**106**

COMUNI SERVITI<sup>(b)</sup>

**~ 4.000.000**

ABITANTI SERVITI

pari al **6,7%**  
DELLA POPOLAZIONE  
ITALIANA 2023<sup>(c)</sup>

### ACQUEDOTTO

**16.572 km**

RETE IDRICA POTABILE GESTITA

**672,1 Mm<sup>3</sup>**

ACQUA POTABILE  
PRELEVATA DALL'AMBIENTE<sup>(d)</sup>

**576**

CENTRI IDRICI  
(serbatoi, piezometri)

**318**

OPERE DI PRESA  
(pozzi, sorgenti, fiumi, laghi)

**26**

NUMERO DI ACQUEDOTTI<sup>(e)</sup>

**407.514**

DETERMINAZIONI ANALITICHE  
ACQUA POTABILE

### FOGNATURA E DEPURAZIONE

**8.056 km**

RETE FOGNARIA

**797**

IMPIANTI DI  
SOLLEVAMENTO FOGNARI

**168**

IMPIANTI DI DEPURAZIONE<sup>(f)</sup>

**570,1 Mm<sup>3</sup>**

VOLUMI DI ACQUA  
REFLUA TRATTATA

**44.952 t**

FANGHI PRODOTTI

**147.585**

DETERMINAZIONI  
ANALITICHE ACQUE REFLUE

(a) Utenze totali servite relative ai comparti di acquedotto, fognatura e depurazione. Il numero indicato comprende una quota parte in stima afferente alle utenze dei comuni di nuova acquisizione che ancora non sono state migrate nei sistemi commerciali.

(b) Si intendono i comuni per cui Acea Ato 2 gestisce le attività di Servizio Idrico integralmente e/o parzialmente.

(c) Fonte dati: censimento Istat 2023, popolazione italiana residente al 31.12.2023= 58,97 milioni.

(d) I dati 2023 sono coerenti con le modalità di calcolo indicate dall'Autorità per la Raccolta dati Tariffaria e includono anche i comuni di recente acquisizione, in deroga per il raggiungimento degli obiettivi di Qualità tecnica. I dati 2023 sono stati aggiornati rispetto al precedente ciclo di reporting per consolidamento e in coerenza con le nuove modalità di calcolo ARERA e ACOS.

(e) Il numero totale di acquedotti comprende anche i 4 non potabili utilizzati a scopi irrigui.

(f) Il numero totale dei depuratori fa riferimento sia a quelli gestiti che a quelli condotti.

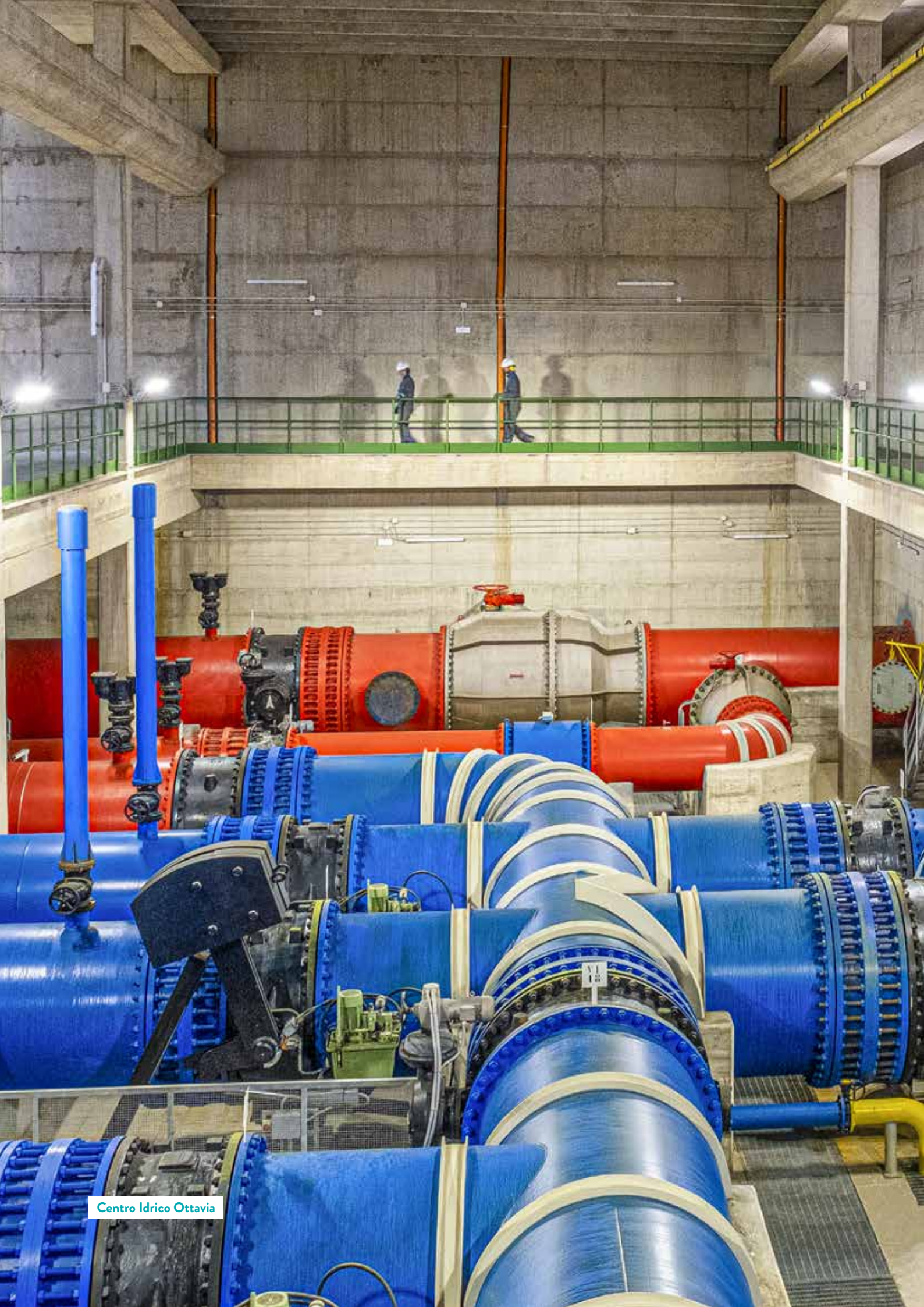
Il processo di acquisizione del Servizio Idrico Integrato dei Comuni dell'ATO2 Lazio Centrale – Roma da parte del Gestore unico individuato è stato completato a fine 2022, in conformità a quanto previsto dalla Legge 29 dicembre 2021, n. 233 art. 22 di conversione del Decreto-Legge 6 novembre 2021, n. 152 recante “Disposizioni urgenti per l’attuazione del Piano nazionale di ripresa e resilienza (PNRR) e per la prevenzione delle infiltrazioni mafiose”

Acea Ato 2 al 31.12.2024, pertanto, gestisce le attività di fornitura idrica, depurazione e fognatura in 106 Comuni dell'ATO2 Lazio Centrale – Roma, i restanti 7 comuni (Camerata Nuova, Cineto Romano, Filettino, Mandela, Riofreddo, Roccagiovine, Vallepietra) hanno una gestione autonoma delle attività ai sensi del comma 5 dell'art. 148 del D.Lgs. 152/2006 per comuni montani con popolazione inferiore ai 1.000 abitanti.

Nel 2024 è stata completata interamente l’acquisizione al SII del comune di Civitavecchia, Ladispoli e Valmontone, la gestione del Servizio Idrico viene rappresentata nella seguente tabella di sintesi:

Situazione acquisizioni	N. comuni
Comuni interamente acquisiti al SII	93
Comuni parzialmente acquisiti nei quali Acea Ato 2 svolge uno o più servizi	13
Comuni sotto i 1.000 abitanti che hanno dichiarato di non voler entrare nel SII in base al comma 5 del D.Lgs. 152/2006	7







**Figura n. 11 – Sedi Acea Ato 2 e comuni gestiti**

1	Affile	54	Licenza
2	Agosta	55	Manziana
3	Albano Laziale	56	Marano Equo
4	Allumiere	57	Marcellina
5	Anguillara Sabazia	58	Marino
6	Anticoli Corrado	59	Mentana
7	Arcinazzo Romano	60	Monte Porzio Catone
8	Ardea	61	Montecompatri
9	Ariccia	62	Montelanico
10	Arsoli	63	Monterotondo
11	Artena	64	Morlupo
12	Bellegra	65	Nazzano
13	Bracciano	66	Nemi
14	Campagnano di Roma	67	Olevano Romano
15	Canale Monterano	68	Oriolo Romano
16	Canterano	69	Palestrina
17	Capena	70	Percile
18	Capranica Prenestina	71	Pisoniano
19	Carpineto Romano	72	Poli
20	Casape	73	Pomezia
21	Castel Gandolfo	74	Ponzano Romano
22	Castel Madama	75	Riano
23	Castel San Pietro Romano	76	Rignano Flaminio
24	Castelnuovo di Porto	77	Rocca Canterano
25	Cave	78	Rocca di Cave
26	Cerreto Laziale	79	Rocca di Papa
27	Cervara di Roma	80	Rocca Priora
28	Cerveteri	81	Rocca Santo Stefano
29	Ciampino	82	Roiate
30	Ciciliano	83	Roma
31	Civitavecchia	84	Roviano
32	Civitella San Paolo	85	Sacrofano
33	Colleferro	86	Sambuci
34	Colonna	87	San Cesareo
35	Fiano Romano	88	San Gregorio da Sassola
36	Filacciano	89	San Polo dei Cavalieri
37	Fiumicino	90	San Vito Romano
38	Fonte Nuova	91	Sant'Angelo Romano
39	Formello	92	Santa Marinella
40	Frascati	93	Sant'Oreste
41	Galliciano nel Lazio	94	Saracinesco
42	Gavignano	95	Segni
43	Genazzano	96	Subiaco
44	Genzano di Roma	97	Tivoli
45	Gerano	98	Tolfa
46	Gorga	99	Torrita Tiberina
47	Grottaferrata	100	Trevi nel Lazio
48	Guidonia Montecelio	101	Trevignano Romano
49	Jenne	102	Valmontone
50	Labico	103	Vejano
51	Ladispoli	104	Velletri
52	Lanuvio	105	Vicovaro
53	Lariano	106	Zagarolo

- Perimetro ATO2
- Comuni gestiti da Acea Ato 2
- Altri Comuni dell'ATO2
- Sede centrale e Sportello provinciale Acea Ato 2
- Sedi operative
- Punti di contatto commerciale (ex Waidy point)
- Potabilizzatori
- Depuratori

